

# 2021–2027 METŲ EUROPOS SAJUNGOS FONDŲ INVESTICIJŲ PROGRAMOS STEBĖSENOS KOMITETO POSĖDIS

2023 m. birželio 22 d.

## Reikiamų sąlygų įvykdymo ir jų taikymo pristatymas

Socialinės apsaugos ir darbo ministerija



Bendrai finansuoja  
Europos Sąjunga



# ES Fondų investicijų 2021-2027 m. programos lėšos, skirtos socialinei apsaugai ir darbo rinkai

## 4 PRIORITETAS. SOCIALIAI ATSAKINGESNĖ LIETUVA

- **Socialinei įtraukčiai - 709 mln. Eur**

Skirta palankių sąlygų neturinčių asmenų integravimui, lygių galimybių ir aktyvaus dalyvavimo visuomenėje skatinimui, institucinės globos pertvarkai, kompleksinių paslaugų šeimoms vystymui, paslaugų vaikams prieinamumo didinimui, priklausomybių turinčių asmenų reintegracijai, ilgalaikės priežiūros sistemos plėtrai, socialinio būsto plėtrai, socialinės gerovės paslaugų plėtrai, socialinės srities paslaugų ir pagalbos sistemos stiprinimui

- **Darbo rinkai - 320 mln. Eur**

Skirta bedarbių įsidarbinimo galimybių didinimui, neįgalųjų užimtumo skatinimui, vyresnio amžiaus žmonių įdarbinimui, savarankiško užimtumo skatinimui, socialinio dialogo ir saugesnės darbo aplinkos skatinimui

### **Lėšų paskirstymas pagal ESI fondus:**

**696,5 mln. Eur** - ESF + fondo lėšos

**332,5 mln. Eur** - ERPF fondo lėšos

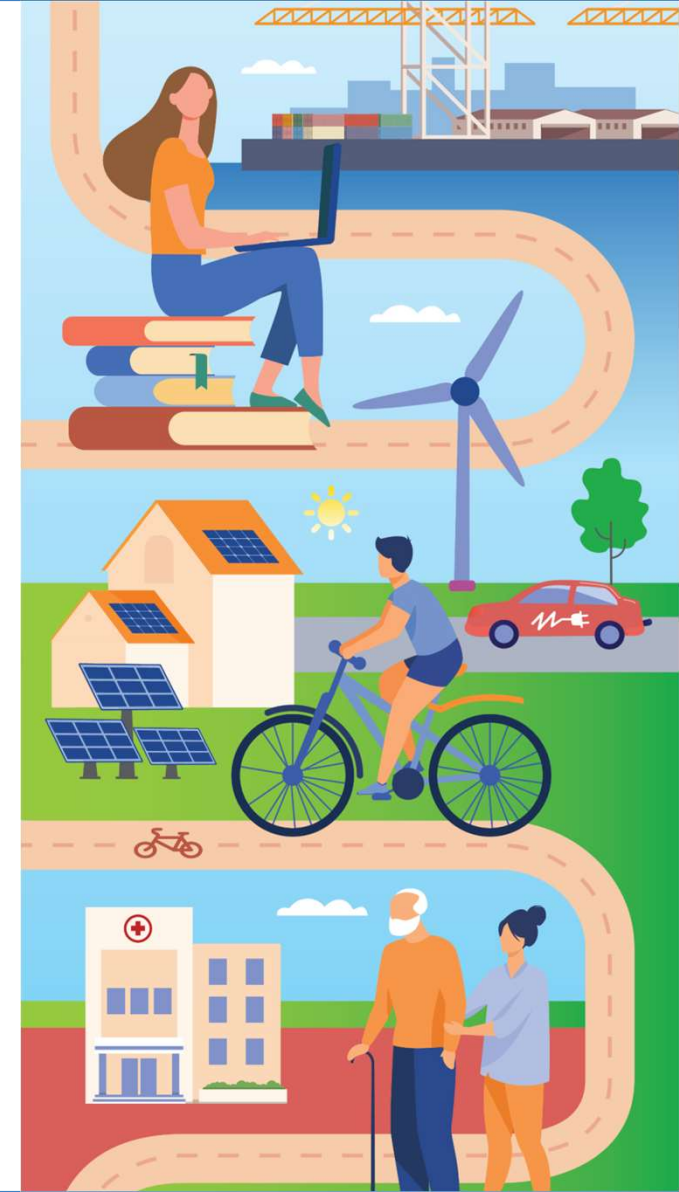
## SADM atsakinga už šių konkrečių ES 2021-2027 m. investicijų programos uždavinių įgyvendinimą

- 4.1. Suteikti galimybių įsidarbinti ir pasinaudoti aktyvumo skatinimo priemonėmis visiems
- 4.7. Subalansuotas lyčių dalyvavimas darbo rinkoje
- 4.8. Vienodos galimybės naudotis kokybiškais socialinėmis ir sveikatos priežiūros paslaugomis /kartu su SAM
- 4.9. Marginalizuotų bendruomenių integracija/kartu su VRM
- Taip pat prisideda prie 4.10 uždavinio „Sveikatos priežiūros paslaugų prieinamumas“ įgyvendinimo

*socialinių paslaugų įstaigų senyvo amžiaus asmenims infrastruktūrą bendruomenėje (savarankiško gyvenimo namų, globos namų infrastruktūros plėtra; globos namų ir bendruomeninių paslaugų aplinkos pritaikymas Alzheimerio liga, senatvine demencija sergantiems asmenims, negalią turintiems asmenims)*

## Nustatytos reikiamos sąlygos investicijoms į darbo rinką ir socialinės įtraukties didinimo priemonės

- 4.1. Patvirtinta strateginė aktyvios darbo rinkos politikos programa
- 4.4. Nacionalinė strateginės politikos programa, skirta socialinei įtraukčiai ir skurdo mažinimui



## Reikiamos sąlygos „4.1. Strateginė politikos programa siekiant aktyvios darbo rinkos politiką“ įgyvendinimas

- **2021-11-10 LRV nutarimu Nr. 929** patvirtinta **2021-2030 m. Įtraukios darbo rinkos plėtros programa**, kurioje numatytos investicijos į aktyvias darbo rinkos, socialinio dialogo skatinimo, darbo saugos sąlygų gerinimo pažangos priemonės
- **UŽT tarnyboje nuo 2021 m. įdiegtas naujas dirbtinio intelekto pagrindu veikiantis darbo ieškančių asmenų profiliavimo įrankis** (kasmet vidutiniškai šia paslauga pasinaudoja vidutiniškai 280 tūkst. asmenų)
- **UŽT atlieka šalies ir regionų darbo rinkos stebėseną**, vykdo darbo ieškančių asmenų ir laisvų darbo vietų apskaitą, rengia padėties darbo rinkoje vertinimą bei darbo rinkos prognozes
- **Socialinė partnerystė/socialinis dialogas** - priimant sprendimus dėl ADRP priemonių, vykdamas darbo rinkos stebėseną į šį procesą yra įtraukiami socialiniai partneriai:

*prie **SADM** veikia **trišalė taryba**,*

*prie **UŽT** – **dvišalė Užimtumo taryba***

## Reikiamos sąlygos „4.4. Nacionalinė strateginės politikos programa, skirta socialinei įtraukčiai ir skurdo mažinimui“ įgyvendinimas

### Patvirtinti nacionaliniai strateginiai dokumentai:

- 2021-11-10 LRV nutarimu Nr. 930 patvirtinta Šeimos politikos stiprinimo 2021-2030 m. plėtros programa
- 2021-11-10 LRV nutarimu Nr. 931 patvirtinta Socialinės sutelkties 2021-2030 m. plėtros programa
- 2021-11-10 LRV nutarimu Nr. 932 patvirtinta Pajamų nelygybės mažinimo 2021-2030 m. plėtros programa
- 2021-11-10 LRV nutarimu Nr. 933 patvirtinta Neįgaliesiems tinkamos aplinkos visose gyvenimo srityse 2021-2030 m. plėtros programa

[Informaciją apie plėtros programas ir pažangos priemonių įgyvendinimą skelbiama SADM interneto puslapyje: <https://socmin.lrv.lt/lt/veiklos-sritys/strateginis-valdymas/aktualus-strateginiai-dokumentai>](https://socmin.lrv.lt/lt/veiklos-sritys/strateginis-valdymas/aktualus-strateginiai-dokumentai)

### ESIF lėšomis finansuojamos pažangos priemonės numatytos

- Šeimos politikos stiprinimo PP (134,547 mln. Eur ESF+)
- Socialinės sutelkties PP ( 332,513 mln. Eur ERPF (regioninė priemonė) ir 241,571 mln. Eur ESF+)